

ALTEL

overvåket alarmoverføring med
alarmsendere fra



SECURINET

Alltid oversikt, forutsigbarhet og fleksibel
varsling hele døgnet året rundt

ALTEL - overvåket alarmoverføring

Når alarmen går, teller sekundene. ALTEL alarmoverføring sørger for at alarmen leveres til mottaket i løpet av sekunder når alarmen utløses, enten det er brannalarm, innbruddsalarm, temperaturalarm eller andre driftsmeldinger. I tillegg overvåkes kommunikasjonen, og ALTEL varsler mottak og til MinALTEL.no, slik at du kan iverksette tiltak som er kostnadsbesparende, samtidig som sikkerheten på objektet kan ivaretas. Skulle det bli feil i kommunikasjonen og alarmen utløses vil denne leveres til mottakene når feilen er rettet. Ved bruk av IP og GPRS (IPWL) overføres alarmen selv ved feil på den ene aksessen.

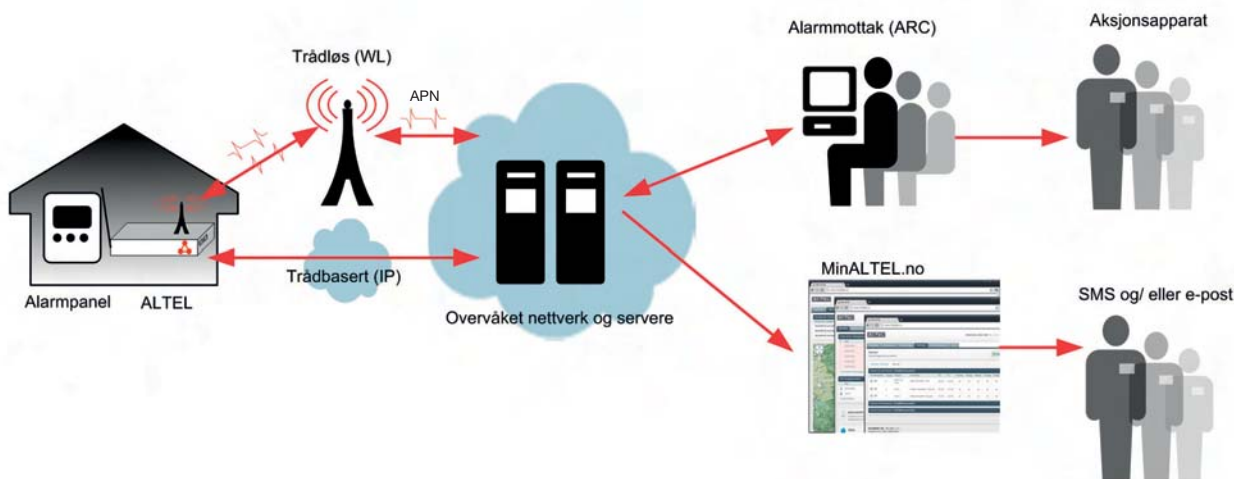
ALTEL alarmoverføring er spesielt tilpasset objekter der det stilles krav til alarmoverføringen. Flere alternativer av tjenesten finnes, og dekker behovene for objekter med forskjellige krav til sikkerhet. Sikkerhetsnivå velges av kunde i forhold til hvor ofte forbindelsen ønskes sjekket. ALTEL overvåket alarmoverføring tester kommunikasjonen kontinuerlig ved gitte tidsintervaller. Tjenesten kommuniserer over trådbasert/trådløs IP-forbindelse, eller en kombinasjon av disse. En trådbasert IP-forbindelse (for eksempel over Internett), kan ha integrert trådløs reservevei for beste kvalitet og tilgjengelighet. All kommunikasjon er kryptert for å hindre avlytting/sabotasje.

ALTEL IPWL

ALTEL IPWL benytter trådbasert IP-aksess med trådløs backup. ALTEL IPWL er Securinet sin sikreste overføring. Trådløs backup over GSM/GPRS sikrer uavbrutt alarmoverføring ved kabelbrudd, eller når det foretas oppdateringer i IP-nettet. ALTEL IPWL er det produktet som gir størst valgfrihet med hensyn til bruksområder.

ALTEL WL

ALTEL WL benytter trådløs IP-forbindelse over GSM/GPRS. ALTEL WL er Securinet sitt tilbud til kunder som ikke har tilgang til, eller ikke ønsker å benytte trådbasert IP-aksess. Det forutsetter mobildekning på lokasjonen. Retningsstyrt antenne kan benyttes der mobildekning er for svak.



ALTEL IP

ALTEL IP benytter trådbasert IP-aksess. Alarmoverføringen kan benytte den aksessen som er tilgjengelig, enten over Internett eller VPN-forbindelse. Fortrinnsvis brukes DHCP-server, men faste adresser kan også benyttes. IP-adresse, Gateway og SubNetMaske må eventuelt oppgis ved bestilling.

Sikkerhetsnivå

S20	Forbindelse sjekkes hvert 20. sekund
M3	Forbindelse sjekkes hvert 3. minutt
M10	Forbindelse sjekkes hvert 10. minutt
M30	Forbindelse sjekkes hvert 30. minutt
T7	Forbindelse sjekkes hver 7. time

Trådbasert kommunikasjon (IP)

Til IT-ansvarlig kan det informeres om at det kun er behov for å åpne utgående porter (TCP), da all kommunikasjon initieres fra alarmsenderen. Alarmsenderen vil ikke svare på noen form for kommunikasjon på det lokale nettverket, bortsett fra ICMP echo request ("ping"). Det er ikke mulig å konfigurere/kontrollere den gjennom for eksempel telnet, ftp eller http/https. Det er mulig å åpne en type alarmsender for ssh, men normalt er dette deaktivert. Alarmsenderen mottar IP-adresse fra en DHCP-server

i det lokale nettverket, men adressen kan også settes manuelt. Senderen bruker ikke DNS. NAT kan og bør benyttes. All IP-trafikk er beskyttet med kryptering og autentisering. I tillegg kan tjenesten leveres over Securinet sitt eget sikrede nett (VPN) som er adskilt fra Internett og beskyttet med brannvegg, kryptering, autentisering og innbruddsdeteksjon (IDS).

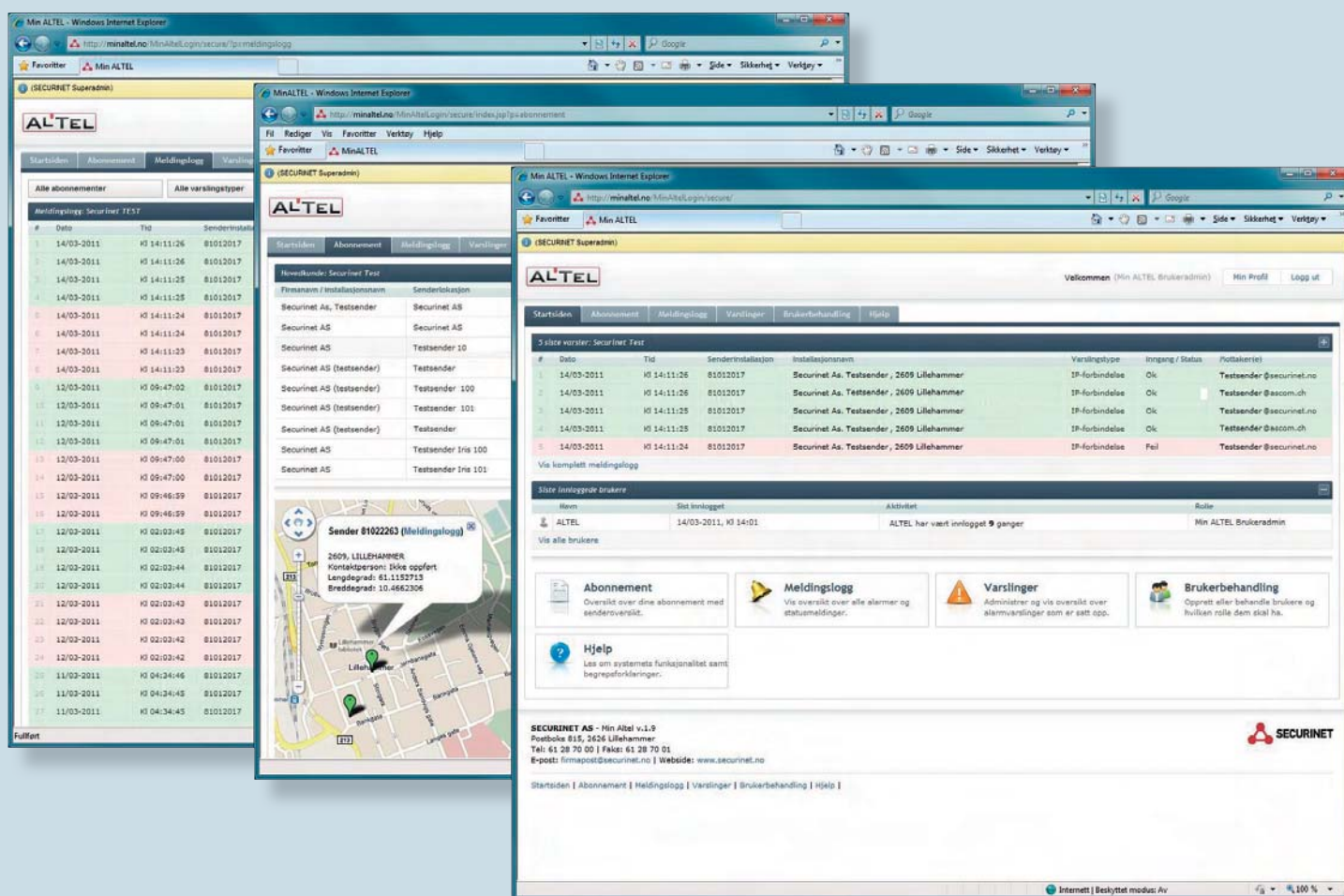
MinALTEL.no

Bedre oversikt og kontroll

MinALTEL er webbasert alarmmottak for sluttbrukere og servicepersonell. Her kan kunden få oversikt over sine objekter og med enkel kartoversikt, hvor det vises om det er skarp alarm eller teknisk feil på ALTEL alarmsender. Slike meldinger kan leveres som sms, e-post eller vises på web, slik at de som trenger å bli informert ved alarm eller feil, får dette levert på ønsket metode. Da kan riktige ressurser benyttes slik at feil blir rettet, og sikkerheten ivarett.

MinALTEL har følgende hovedfunksjoner:







- En brukeradministrator hos kunden får alle rettigheter for å legge til, endre og slette elementer fra websiden.
- Mulighet for å legge inn/endre hvem som skal motta tekniske hendelser og/eller skarpe alarmer fra alarmoverføringen (unntatt alarmer til de profesjonelle alarmmottakene). Det kan også opprettes varslingsgrupper.
- Mulighet for kartvisning, hvor markørene endrer farge avhengig av status på alarmsenderen.
- Meldingslogg/historikk.
- Oversikt over hvilket vaktelskap og/eller 110-sentral som er mottaker av alarmene.



Driftsenter

ALTEL-nettet overvåkes av et eget driftsenter hele døgnet (24/7/365). Driftsenteret overvåker hele verdikjeden til alarmene, fra objekt til alarmmottak.

Alarmsendere – sammenligningsdata

ALARMSENDERE:	IRIS 120 Komplett	IDUN Komplett	IRIS 100 Komplett	TOR III Komplett	IRIS 440 u/kabinett	IRIS 440 m/kabinett
ART. NR:	303204	303202	303203	303201	332202	332201
						
Betegnelse	IP	WL	WL	IP/WL	IP/WL	IP/WL
Sikkerhetsnivå	S20, M3,M30	M3,M10,M30, T7	M3,M10,M30, T7	S20, M3,M30	S20, M3,M30	S20, M3,M30
GSM-band		850/900/1800/1900	900/1800	850/900/1800/1900	GSM 900/1800	GSM 900/1800
Innganger, potensialfrie	2	8	2	8	16	13
IP-adressering	DHCP / Fast			DHCP / Fast	DHCP / Fast	DHCP / Fast
Kontaktgrensenitt for ekstern antenne		FME	MMCX	FME	SMA	SMA
Tilfredsstillter EN-krav	✓	✓	✓	✓	✓	✓
IP	✓			✓	✓	✓
GSM/GPRS		✓	✓	✓	✓	✓
Touch display	✓		✓	✓	✓	✓
Sløyfeovervåkning	✓	✓	✓	✓	✓	✓
Strømsforsyning 230V	✓	✓	✓	✓		✓
Backupbatteri	✓	✓	✓	✓		✓
Kan strømmates fra alamsentral	✓	✓	✓	✓	✓	✓
Ekstern antenne m/5 meter kabel	✓	✓	✓	✓	✓	✓
Dekselkontakt / sabotasjesikring	✓	✓	✓	✓		✓
SIM-kort inkludert		✓	✓	✓	✓	✓
Normal alarmtrafikk inkl. i abonnement	✓	✓	✓	✓	✓	✓
Dimensjoner	43X117X188 mm	32X225X146 mm	43X117X188 mm	32X225X146 mm	110X142X15 mm	110X142X15 mm
Tilleggstjenester:						
Min ALTEL	✓	✓	✓	✓	✓	✓
Remote service	✓		✓	✓	✓	✓
PSTN (Opsjon)					✓	✓
RS-232		✓		✓	✓	✓
Relékort brannvarsling		✓				
Dial Capture, SIA, CID (*)	✓		✓		✓	✓
Analog linje over GSM, for eksempel til heislalarm (*)				✓	✓	✓

✓ JA

✓ Ta kontakt

(*) Tjenestene kan ikke kombineres i samme sender

For oppdatert produktinformasjon, se www.securinet.no



Securinet AS, Postboks 815, 2626 Lillehammer
 Telefon: 61 28 70 00. Fax: 61 28 70 01
 E-post: salg@securinet.no Web: www.securinet.no